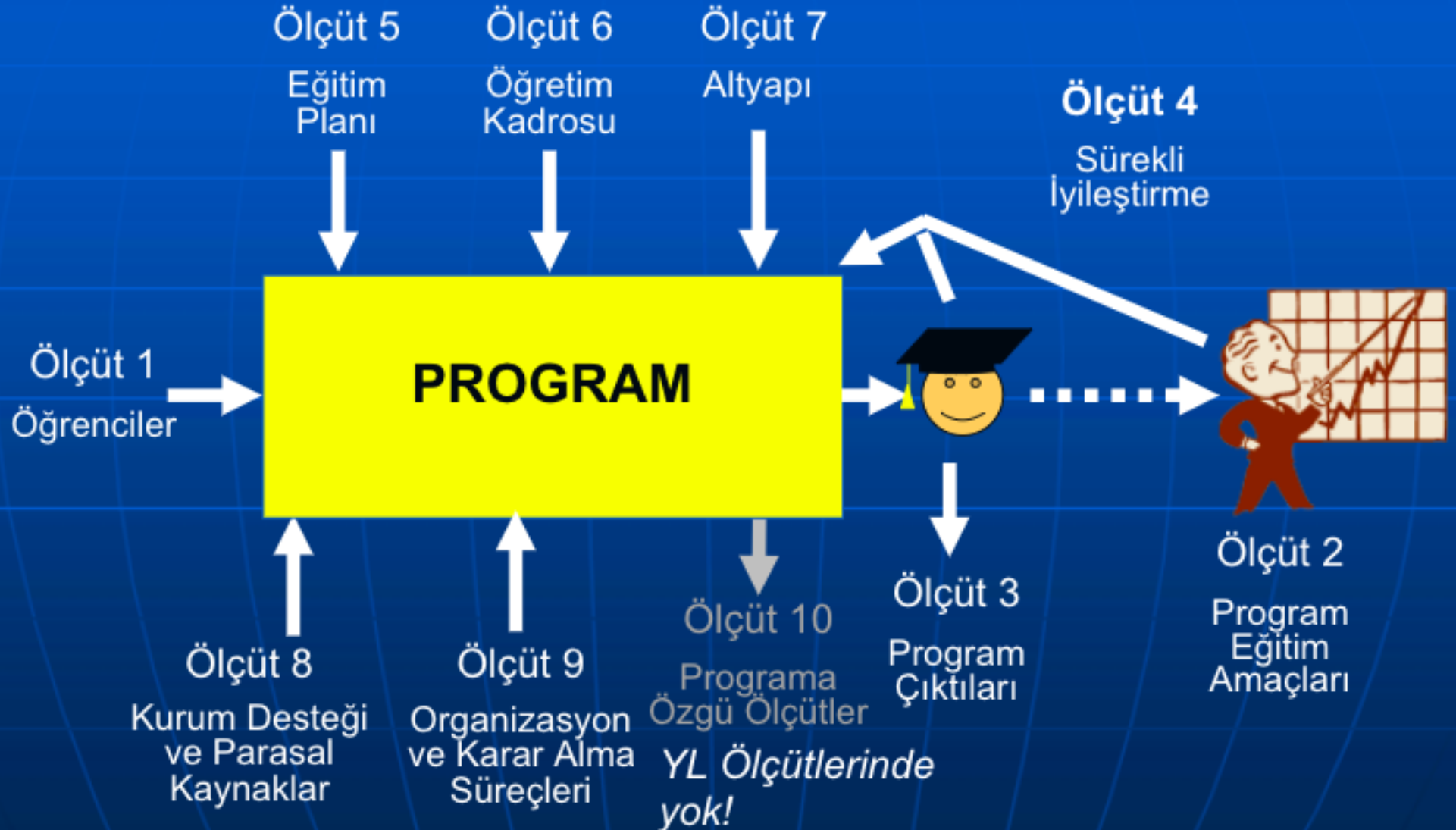


Ölçüt 3. Program Çıktıları

2018



Türkiye Yükseköğretim Yeterlilikler Çerçevesi (TYYÇ)

Yükseköğretim alanında **yeterlilik**, herhangi bir yükseköğretim derecesini başarı ile tamamlayan bir kişinin neleri **bilebileceği**, neleri **yapabileceği** ve **nelere yetkin olacağını** ifade eder.

Ulusal Yeterlilikler Çerçevesi ise, ulusal düzeyde bir eğitim sistemindeki yeterlilikleri ve bunların birbirleriyle ilişkilerini açıklar.

Diğer bir deyişle, Ulusal Yeterlilikler Çerçevesi, ulusal ve uluslararası paydaşlarca tanınan ve ilişkilendirilebilen yeterliliklerin belirli bir düzen içerisinde yapılandırıldığı bir sistemdir.

Bu sistem aracılığıyla, yükseköğretimde tüm yeterlilikler ve diğer öğrenme kazanımları açıklanabilir ve tutarlı bir şekilde birbiri ile ilişkilendirilebilir.

TYYÇ' nin Yükseköğretim için Önemi

Düzeyler arasında öğrenme çıktılarına dayalı **açık tanımlamalar** sunar;

Yeterliliklerin **amaç ve çıktılarını açık hale** getirir;

Farklı yeterliliklerin bir bütün sistem içerisinde birbirleri ile ilişkilendirilebilmelerini sağlar;

Bu sayede düzeyler arasında **ilerlemeyi ve geçişi** sağlar;

Paydaşların katılımı ile kabul edilmiş, eğitime rehberlik eden **ulusal çağdaş bir çerçeve** sunar;

Mevcut yeterliliklerin anlaşılması, düzenlenmesi ve geliştirilmesine olanak sağlar;

Yeni yeterliliklerin tasarlanabilmesi için bir içerik sunar;

Yeterliliklerin **reformunu** kolaylaştırır;

Değişen toplumsal ihtiyaçlara uygun **yeni yeterliliklerin** geliştirilmesine yardımcı olur;

Yeterliliklerin vatandaşlar, işverenler ve toplumun bütün üyeleri için **rollerini ve yararlarını** gösterir;

Yeterlilikler ve tanınma ve hareketlilik arasındaki farklı ulusal roller ve ilişkileri açıklar;

Ulusal ve uluslararası düzeyde vatandaşların ve işverenlerin **bilincini yükseltir**;

Ülke dışında **yükseköğretimin tanınmasını ve cazibesini** arttırır.

TYYÇ' nin Öğrenciler İçin Önemi

Öğrencilerin eğitim programlarını ve derslerini **bilinçli seçmelerine yardımcı olur;**

Öğrenciler bu dersleri başarı ile tamamladıklarında **hangi yeterliliklere sahip olacaklarını önceden bilirler;**

Öğrencilerin **öğrenim programları dışındaki aktivitelerinde öğreneceklerinin anlaşılır olmasına** yardım eder;

Öğrenci **hareketliliği için engelleri azaltır ve yaşam boyu öğrenimi teşvik eder;**

Eğitim-öğretim düzeyleri arasında **yatay ve dikey geçişleri anlaşılabilir hale getirir;**

Ara yeterlilikler dâhil **bütün yükseköğretim yeterliliklerinin ve kredi aralıklarının kapsamlı bir listesini sağlar;**

Böylece öğrenenlere yardım eder, onları destekler ve onlara yönelik **bütün eğitim fırsatlarını açıklar.**

TYYÇ' nin İşverenler İçin Önemi

İstihdam edecekleri öğrencilerin mezuniyetleri sonunda **neleri bileceğini**, bunları **hangi ölçüde uygulamaya aktarabileceğini**, bilgi ve becerilerinden **ne bekleyeceklerini** anlamalarına yardım eder;

Eğitim kademeleri arasındaki yeterliliklere dayalı farkı ve bunların ihtiyaçlara göre **istihdamına yönelik daha bilinçli tercih yapmalarına** yardımcı olur;

İlgili oldukları alanlarda eğitim-öğretim programlarının geliştirilmesine **paydaş olarak katılmalarını** ve **beklentilerini** aktarmalarını kolaylaştırır.

Avrupa Yeterlikler Çerçevesi

Ulusal Yeterlikler Çerçevesi (TYYYÇ)

Alan (Sektörel) Yeterlikler

Program Yeterlikleri

Öğrenme Çıktıları ve Yetkinlikler

Yeterliliklerin kazanılma derecesi, her ders/modül esnasında ve sonunda uygun ve nesnel yöntemlerle "öğrenme çıktıları" olarak ölçülür.

Türkiye Yükseköğretim Sisteminde Mevcut Düzeyler, Profiller ve Dereceler

YÜKSEKÖĞRETİM DÜZEYLERİ	VERİLEN DERECELER/YETERLİLİKLER		
<u>Doktora</u> QF-EHEA: 3. Düzey EQF-LLL : 8. Düzey	DOKTORA	TIPTA UZMANLIK	SANATTA YETERLİK
<u>Yükseklisans</u> QF-EHEA: 2. Düzey EQF-LLL : 7. Düzey	YÜKSEKLİSANS (Tezli programlar)		YÜKSEKLİSANS (Tezsiz programlar)
<u>Lisans</u> QF-EHEA: 1.Düzey EQF-LLL : 6. Düzey	LİSANS (Fakülte Programları)		LİSANS (YO & Konservatuvar Prog.)
<u>Önlisans</u> QF-EHEA: Kısa Düzey EQF-LLL : 5. Düzey	ÖNLİSANS (Fakülte Prog. içerisinde)		ÖNLİSANS (MYO Programları)

Program Çıktıları (yeterlilikleri)

Öğrencilerin programdan mezun oluncaya kadar kazanmaları gereken bilgi, beceri ve davranışları tanımlayan ifade eder.

3.1. Program öğretim amaçlarına ulaşabilmek için gerekli bilgi, beceri, yetenek ve davranış bileşenlerinin tümünü kapsamalıdır. Program çıktıları, **TURAK / FEDEK / MÜDEK vb. çıktılarını** içerecek biçimde tanımlanmalıdır. Programlar, **öğretim amaçlarıyla tutarlı olmak koşuluyla, kendilerine özgü ek çıktılar tanımlayabilirler.**

3.2 Program çıktılarının gerçekleştirilme düzeyini belli aralıklarla belirlemek ve belgelemek için kullanılan bir **ölçme ve değerlendirme süreci** oluşturulmuş ve **işletiliyor** olmalıdır.

3.3 Programlar, program çıktılarını sağladıklarını kanıtlamak için **izleme yöntemleri** geliştirmiş olmalıdırlar.

Program Yeterlikleri

Belirlenmesi sırasında

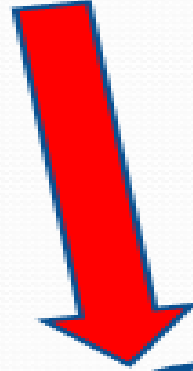


Öğrenci

Mezun

Paydaş

Belirlendikten sonra



Programın
Yapısı

İçeriği

Dersler

Öğrenme
Kazanımları

oluşturulması gerekir.

Öğrencinin mezun olduğunda **neyi bilmesinin, neyi yapabilmesinin** ve **nelere yetkin** olmasının beklendiği program çıktıları ile belirlenir.

Program çıktılarının belirlenmesinde, Nasıl bir program? Nasıl bir mezun istiyoruz? sorularına yanıt ararız.

Program yeterliliklerinin mümkün olduğunca **gerçekçi** ve **ulaşılabilir** nitelikte olmasına dikkat edilir.

EPDAD

1. Öğretimin Planlanması, Uygulanması ve Değerlendirilmesi

1.1. Amaç ve Hedefler

Eğitim programlarının amaçlarını ve bu amaçların gerçekleşebilmesi için ulaşılabilecek hedefleri belirtiniz (Amaçlar, öğrenme sonuçları olarak ifade edilmeli ve ölçülebilir olmalıdır). Programların amaçları fakültenin vizyonu ve misyonunun ışığındaki öğretmen eğitimi ile uyumlu mudur? Program amaçlarıyla Türkiye özel alan yeterlikleri arasındaki ilişkiyi gösteren bir matris hazırlayınız.

1.2. Eğitim ve Öğretim Programları

Başvuru yapan her program için lisans eğitim programını belirtiniz (EK I.1). Ders öğretim programları (ayrıntılı ders içerikleri veya planları, ödevler ve değerlendirmeleri) lisans programında yer alan amaçlara ulaşmayı nasıl sağlıyor? Öğretim programı dışında program amaçlarına ulaşmak için ne tür etkinlikler (konferans, gezi-gözlem vb.) yapılıyor? Açıklayınız.

1.3. Öğretim Programının İçeriği ve Düzenlenmesi

Öğretim programlarının amaçları nasıl gerçekleştirdiğini ve öğrencilere gerekli bilişsel, duyuşsal ve psikomotor becerileri kazandırmada amaçların ne kadar, ne yönde gerçekleştirebildiğini açıklayınız. Özellikle mesleki yeterliklerin ders öğretim programlarında nasıl ele alındığını ve uygulama okullarında nasıl uygulandığını ve geliştirildiğini belirtiniz.

TURAK

Ölçüt 3 Program Çıktıları 5
3.1 Program Çıktılarını Belirleme Yöntemi 5
3.2 Program Çıktıları 5
3.3 Program Çıktılarının Program Öğretim Amaçlarıyla Uyumu.. 5
3.4 Program Çıktılarının Ölçme ve Değerlendirme Süreci 5
3.5 Program Çıktılarına Ulaşma. 5

FEDEK - MÜDEK

Ölçüt 3. Program Çıktıları.....	5
3.1 Tanımlanan Program Çıktıları.....	5
3.2 Program Çıktılarının Ölçme ve Değerlendirme Süreci	6
3.3 Program Çıktılarına Ulaşma	6

3.1. Program Çıktılarını Belirleme Yöntemi

Örnektir

Bologna sürecine dahil olan Muğla Sıtkı Koçman Üniversitesi, bu sürece ait kriterleri baz alarak akademik programlarını düzenlemiş ve **AKTS Bilgi Paketi** olarak hazırlamış ve yayınlamıştır. Bu pakette derslerin **AKTS kredileri, öğrenci iş yükleri, değerlendirme süreçleri** ve bunlarla ilgili tüm bileşenler adım adım açıklanmıştır.

Biyoloji bölümü, program çıktılarını belirleme sürecinde, **FEDEK ölçütlerini** benimsemiş ve bu ölçütlere uygun kendi program çıktılarını belirlemiştir.

Program çıktıları, benimsenen FEDEK ölçütlerinin yanı sıra bölümün **eğitim amaçlarının gereği olan bazı ek program çıktıları** ile de genişletilmiştir.

Programın çıktıları, **öğretim üyeleri** ve bölüm **Akademik Kurulu** görüşleri doğrultusunda hazırlanmıştır.

Eğitim amaçları ve Program Çıktılarının gözden geçirilmesi ve ihtiyaç duyulduğu takdirde değişiklik yapılması gereği, uygulamaya yeni başlanan **anket sonuçları** dikkate alınarak ve **dış paydaşlarla** yapılacak **çalıştaylar** ile belli aralıklarda belirlenecek ve güncellenecektir.

Biyoloji Program Çıktıları (PÇ)

Örnektir

PROGRAM ÇIKTILARI

PÇ-1 Biyoloji ile ilgili alanlarında yeterli **bilgi birikimi** ile kuramsal ve uygulamalı bilgilerini alanında kullanabilme becerisi.

PÇ-2 Biyoloji alanındaki problemleri saptama, tanımlama, formüle etme ve çözme becerisi; bu amaçla uygun **analiz ve modelleme yöntemlerini** seçme ve uygulama becerisi.

PÇ-3 Biyoloji ile ilgili bir sistemi, süreci, donanımı veya ürünü anlama, yorumlama, ilgili **sorunları çözme ve çağdaş yöntemleri uygulama** becerisi.

PÇ-4 Biyoloji öğretim programlarında **alan dışı ders** almış olması.

PÇ-5 Biyoloji alan uygulamaları için gerekli olan **çağdaş araçları seçme, kullanma, geliştirme ve bilişim teknolojilerini etkin bir şekilde kullanma** becerisi.

PÇ-6 Biyoloji alanına göre **tasarlama, deney yapma, veri toplama, sonuçları analiz etme, arşivleme, metin çözme ve yorumlama** becerisi.

PÇ-7 **Bireysel olarak ve takımlarda etkin** biçimde çalışabilme becerisi.

PÇ-8 Türkçe sözlü ve yazılı **etkin iletişim kurma becerisi; en az bir yabancı dil bilgisi.**

PÇ-9 **Yaşam boyu öğrenme** bilinci, bilgiye erişebilme, bilim ve teknolojideki gelişmeleri izleme becerisi.

PÇ-10 **Mesleki etik ve sorumluluk** bilinci.

PÇ-11 Biyoloji alan uygulamalarının **evrensel ve toplumsal boyutlardaki etkileri** (Çevre sorunları, ekonomi, sürdürülebilirlik vb.) ve hukuksal sonuçları konusunda farkındalık yaratma.

Biyoloji Program çıktıları ile FEDEK çıktılarının karşılaştırılması aşağıdaki Çizelgede verilmektedir.

Örnektir

FEDEK ÇIKTILARI	BİYOLOJİ PROGRAM ÇIKTILARI
FÇ-1 Kendi programları ile ilgili alanlarında yeterli bilgi birikimi ile kuramsal ve uygulamalı bilgilerini alanlarında kullanabilme becerisi.	PÇ-1 Biyoloji ile ilgili alanlarda yeterli bilgi birikimi ile kuramsal ve uygulamalı bilgilerini alanında kullanabilme becerisi.
FÇ-2 Alanlarındaki problemleri saptama, tanımlama, formüle etme ve çözme becerisi; bu amaçla uygun analiz ve modelleme yöntemlerini seçme ve uygulama becerisi .	PÇ-2 Biyoloji alanındaki problemleri saptama, tanımlama, formüle etme ve çözme becerisi; bu amaçla uygun analiz ve modelleme yöntemlerini seçme ve uygulama becerisi.
FÇ-3 Bir sistemi, süreci, donanımı veya ürünü anlama, yorumlama, ilgili sorunları çözme ve çağdaş yöntemleri uygulama becerisi.	PÇ-3 Biyoloji ile ilgili bir sistemi, süreci, donanımı veya ürünü anlama, yorumlama, ilgili sorunları çözme ve çağdaş yöntemleri uygulama becerisi.
FÇ-4 Öğretim programlarında alan dışı ders almış olması.	PÇ-4 Biyoloji öğretim programlarında alan dışı ders almış olması.
FÇ-5 Alan uygulamaları için gerekli olan çağdaş araçları seçme, kullanma, geliştirme ve bilişim teknolojilerini etkin bir şekilde kullanma becerisi.	PÇ-5 Biyoloji alan uygulamaları için gerekli olan çağdaş araçları seçme, kullanma, geliştirme ve bilişim teknolojilerini etkin bir şekilde kullanma becerisi.
FÇ-6 Alanlarına göre tasarlama, deney yapma, veri toplama, sonuçları analiz etme , arşivleme, metin çözme ve yorumlama becerisi.	PÇ-6 Biyoloji alanına göre tasarlama, deney yapma, veri toplama, sonuçları analiz etme, arşivleme, metin çözme ve yorumlama becerisi.
FÇ-7 Bireysel olarak ve takımlarda etkin biçimde çalışabilme becerisi.	PÇ-7 Bireysel olarak ve takımlarda etkin biçimde çalışabilme becerisi.
FÇ-8 Türkçe sözlü ve yazılı etkin iletişim kurma becerisi; en az bir yabancı dil bilgisi.	PÇ-8 Türkçe sözlü ve yazılı etkin iletişim kurma becerisi; en az bir yabancı dil bilgisi.
FÇ-9 Yaşam boyu öğrenme bilinci , bilgiye erişebilme, bilim ve teknolojideki gelişmeleri izleme becerisi.	PÇ-9 Yaşam boyu öğrenme bilinci, bilgiye erişebilme, bilim ve teknolojideki gelişmeleri izleme becerisi.
FÇ-10 Mesleki etik ve sorumluluk bilinci.	PÇ-10 Mesleki etik ve sorumluluk bilinci.
FÇ-11 Alan uygulamalarının evrensel ve toplumsal boyutlardaki etkileri (Çevre sorunları, ekonomi, sürdürülebilirlik vb.) ve hukuksal sonuçları konusunda farkındalık.	PÇ-11 Biyoloji alan uygulamalarının evrensel ve toplumsal boyutlardaki etkileri (Çevre sorunları, ekonomi, sürdürülebilirlik vb.) ve hukuksal sonuçları konusunda farkındalık yaratma.

TURİZM PROGRAMLARI ORTAK ÇIKTILARI (TURAK)	TURİZM PROGRAM ÇIKTILARI
TPÇ-1 İngilizce dilinde en az Avrupa Dil Portföyü B2 genel düzeyinde okuma, anlama, konuşma ve yazma becerileri gösterir.	PÇ-1
TPÇ-2 İkinci bir yabancı dilde (İngilizce dışında) en az Avrupa Dil Portföyü B1 genel düzeyinde okuma, anlama, konuşma ve yazma becerileri gösterir.	PÇ-2
TPÇ-3 Yazılı, sözlü, sözsüz ve görsel olarak etkili iletişim kurar ve sunum becerileri gösterir.	PÇ-3
TPÇ-4 Verilerden mesleki bilgi üretir, üretilen bilgileri sentezler, analiz eder, yorumlar ve değerlendirir ; araştırma yapma ve proje hazırlama becerisi kazanır.	PÇ-4
TPÇ-5 Sahip olduğu bilgileri sorunların çözümünde kullanır.	PÇ-5
TPÇ-6 Toplumsal ve mesleki etik değerleri bilir , bunları eleştirel bir bakış açısıyla değerlendirir ve uygun davranışları geliştirir.	PÇ-6
TPÇ-7 Turizm alanı ile ilgili ulusal ve uluslararası hukuki düzenlemeleri ve mesleki standartları bilir ve uygular.	PÇ-7
TPÇ-8 Ekip halinde ve bağımsız olarak etkin bir şekilde çalışır.	PÇ-8
TPÇ-9 Kişisel bakıma , hijyene, giyime ve görünüme turizm sektörünün gerektirdiği şekilde özen gösterir.	PÇ-9
TPÇ-10 Farklı kültürleri tanır, anlar ve farklı kültürlerden misafirlerle iletişim kurar.	PÇ-10

Programa Özgü Ölçütler

Programa özgü ölçütler, öngörülen alanda öğretim planına yönelik **ek ölçütleri** tanımlamaktadır. Her programın **kendine özgü ölçütleri olmalı** ve öğretim programı bu ölçütleri **sağlamalıdır**.

Program çıktıları ve öğretim amaçlarının uyumu

Örnektir

Ö.Amaçları	ÖA-1	ÖA-2	ÖA-3	ÖA-4	ÖA-5	ÖA-6	ÖA-7	ÖA-8
P. çıktıları								
PÇ-1	X		X					
PÇ-2			X		X	X	X	
PÇ-3			X					
PÇ-4				X	X			
PÇ-5				X	X			
PÇ-6				X				X
PÇ-7	X			X				
PÇ-8							X	
PÇ-9		X					X	
PÇ-10								X

Raporda, bu matriksi oluşturduktan sonra yorumlaması yapılmalıdır.

3.4. Program Çıktılarının Ölçme ve Değerlendirme Süreci

Örnektir

Program çıktılarının ölçülmesi ve değerlendirilmesi sürecinde 2016-2017 Öğretim yılından itibaren tüm **anketlerin** uygulamaya konmasına karar verilmiştir. Ancak FEDEK sürecine Programın başvurusu nedeni ile 2015-2016 Bahar döneminden itibaren ivedilikle **paydaşlara yönelik anketlerin** bir kısmının (3 adet) uygulanması uygun görülmüştür. 2016-2017 Öğretim yılından itibaren Biyoloji Bölümünde düzenli uygulanmasına karar verilen anketler aşağıda listelenmiştir. Bu anketler;

Örnektir

- Akademik Personel Memnuniyet Anketi
- Ara Sınıflar Bilgi Toplama Anketi
- Danışmanın Öğrenciyi Değerlendirme Anketi
- Erasmus Değişim Programı İle Gelen Öğrenci Memnuniyet Değerlendirme Formu
- Farabi Değişim Programı İle Gelen Öğrenci Memnuniyet Değerlendirme Formu
- Mevlana Değişim Programı İle Gelen Öğrenci Memnuniyet Değerlendirme Formu
- İşveren- Yönetici Anketi
- Kariyer Rehberlik Ve Danışmanlık Hizmetleri Memnuniyet Anketi (Öğrenciler İçin)
- Eski Mezunlar Anket Formu
- Yeni Mezunlar Anket Formu
- Öğretim Elemanı - Ders Değerlendirme Formu
- Öğrenci Bölüm Memnuniyeti Anketi Formu (Lisans ve Lisansüstü Öğrencileri)
- Öğrencinin Danışmanı Değerlendirme Anketi
- ÖYP Araştırma Görevlisi Memnuniyet Anketi
- Araştırma Görevlisi / Uzman Değerlendirme Formu
- Staj Değerlendirme Anketi
- Yeni Öğrenci Anket Formu' dur.

Bu araçlardan çıkacak verilerin analizi ile **eđitim kalitesinde iyileřtirmeler** yoluna gidilecektir. Bu özdeđerlendirme raporunda eđitimin kalitesine yönelik **2 anket** verilecektir. Bunlar, **Yeni mezunlar** ve **Öđretim elemanı- Ders deđerlendirme anketleridir**.

3.5. Program Çıktılarına Ulaşma

Biyoloji Bölümü Bologna süreci kapsamında tüm derslerine ait program çıktılarını belirlemiş olup, **derslerin program çıktılarına uyum matriksi** aşağıda verilmiştir.

3.5.1. Program çıktılarını sağlamada kullanılan yaklaşım ve uygulamalar

Program çıktılarının her biri için, o çıktıyı sağlamak amacı ile kullanılan yaklaşım ve uygulamalar tablo halinde verilebilir.



MUĞLA ÜNİVERSİTESİ

Dersler ile Program Yeterlikleri İlişkileri

Örnektir

DERSLER	PROGRAM YETERLİKLERİ														
	Y1	Y2	Y3	Y4	Y5	Y6	Y7	Y8	Y9	Y10	Y11	Y12	Y13	Y14	Y15
<i>Atatürk İlkeleri ve İnkılap Tarihi I</i>	3	4	3	3	3	3	3	3	3	4	3	3	3	3	3
<i>Türk Dili I</i>	4	3	3	4	3	3	3	3	3	3	4	3	4	3	4
<i>İngilizce I</i>	4	5	5	4	4	5	5	5	5	4	5	4	5	5	5
<i>Almanca I</i>	4	5	4	5	4	5	4	5	4	5	4	5	4	5	4
<i>Fransızca I</i>	4	5	4	5	4	5	4	5	4	5	4	5	4	5	4
<i>Genel Biyoloji I</i>	4	5	5	4	5	4	4	5	5	5	5	4	5	5	4
<i>Genel Biyoloji Laboratuvarı I</i>	5	4	4	4	3	3	4	2	3	3	3	4	4	4	2
<i>Genel Kimya</i>	3	3	3	4	3	4	4	4	5	4	4	4	3	2	1
<i>Genel Kimya Laboratuvarı</i>	3	3	3	4	4	5	5	5	5	5	4	4	5	5	4
<i>Genel Matematik</i>	3	4	4	4	3	4	3	4	3	3	3	3	4	3	3
<i>Temel Bilgi Teknolojisi Kullanımı</i>	4	5	4	4	4	4	4	4	4	5	4	5	4	5	4
<i>Atatürk İlkeleri ve İnkılap Tarihi II</i>	4	3	4	4	4	4	4	4	4	3	3	3	3	3	3
<i>Türk Dili II</i>	4	5	4	4	3	3	4	3	3	4	3	4	3	3	4
<i>İngilizce II</i>	4	3	3	3	4	3	3	3	4	3	3	4	3	4	3
<i>Almanca II</i>	3	4	3	3	3	4	3	4	3	4	3	4	3	3	3
<i>Fransızca II</i>	4	3	3	3	3	3	3	3	3	3	3	3	3	4	2
<i>Genel Biyoloji II</i>	4	5	5	4	5	4	4	5	5	5	5	4	5	5	4
<i>Genel Biyoloji Laboratuvarı II</i>	5	4	4	4	3	3	4	2	3	3	3	4	4	4	2

No	Program çıktısı	Program çıktılarına ulaşma
1	PÇ-1 Biyoloji alanındaki güncel bilgileri içeren ders kitapları, uygulama araç-gereçleri ve diğer kaynaklarla desteklenen bilimsel yaklaşımı ön planda tutarak ileri düzeyde kuramsal ve uygulamalı bilgiler edinmek.	Programımızda bu çıktıya ulaşmak üzere ders planında yer alan dersler Ölçüt 3' de Madde 3.3' te verilmiştir. Programımızda bu çıktıya ulaşmak amacı ile her yıl Kütüphanemiz Öğretim Elemanlarından güncel süreli yayın, kitap vb. alımı için istekte bulunmamızı istemektedir. Bölümümüz Öğretim üyeleri de bu alımlara katkıda bulunmaktadır. Ayrıca uygulamalı derslerde çağın gereklerini yakalamak adına Öğrenci laboratuvar teçhizatının geliştirilmesi için bir alt yapı projesi verilmiştir.
2	PÇ-2 Biyoloji alanında edindiği ileri düzeydeki bilgi ve becerileri kullanarak verileri yorumlamak ve değerlendirmek, güncel teknolojik gelişmelere paralel sorunları tanımlamak, analiz etmek, araştırmalara ve kanıtlara dayalı çözüm önerileri geliştirmek.	Programımızda bu çıktıya ulaşmak üzere ders planında yer alan dersler Ölçüt 3' de Madde 3.3' te verilmiştir.
3		
14		
15	PÇ-15 Bir yabancı dili en az Avrupa Dil Portföyü B1 Genel Düzeyinde kullanarak alanındaki bilgileri izlemek ve meslektaşları ile iletişim kurmak, Biyoloji alanının gerektirdiği en az Avrupa Bilgisayar Kullanma Lisansı İleri Düzeyinde bilgisayar yazılımı ile birlikte bilişim ve iletişim teknolojilerini kullanmak.	Programımızda bu çıktıya ulaşmak üzere ders planında yer alan dersler Ölçüt 3' de Madde 3.3' te verilmiştir. Derslerin bir çoğunda laboratuvar derslerinin de olması öğrencilerin iletişim kurmasında büyük rol oynamaktadır. Ayrıca derslerin bir çoğunda verilen ödevleri öğrenci sunum yapmakta böylece özgüveni artırılmaktadır. Sosyal becerilerini geliştirmek amacı ile sosyal seçimli dersler almaktadırlar. Ayrıca öğrencilerin ERASMUS, FARABI gibi değişim programları sayesinde İngilizce ve Türkçe dil becerilerini geliştirmelerine imkan sağlanmaktadır. Bilişim ve iletişim teknolojilerini kullanabilmeleri için öğrenciler Enformatik Programından seçimli dersler alabilmektedirler.

2015- 2016 Öğretim Yılı Güz Dönemi Ders Not Ortalamaları

Örnektir

Dersin Kodu	Dersin Adı	Dersi veren öğretim elemanı	100 üzerinden not ortalamaları
BIY4567	Bitki Genetiği ve Islahı		65,67
BIY4567 (i.Ö)	Bitki Genetiği ve Islahı		45
BIY4525	Bitki ve Stres		39,71
BIY4577	Biyoarıtım		79
BIY4519 (i.Ö)	Biyoistatistik		73
BIY4519	Biyoistatistik		95,5
BIY3001 (ortak)	Biyokimya		49,78
BIY3003 (ortak)	Biyokimya Lab.		44,18
BIY3502 (i.Ö)	Çevre Biyolojisi		55,5
BIY3502	Çevre Biyolojisi		80,11

Her dersin başarı notları ortalamaları konacak ve hesaplama yapılıp, yorumu yapılacak

3.5.2. Her bir program çıktısına mezun aşamasındaki öğrencilerin ulaşım düzeyleri

Örnektir

2015-2016 Bahar yarı yıl sonu sınavlarında uygulanan anketlerden biri **Yeni Mezun** anketidir. Biyoloji Bölümü'nden mezuniyet aşamasına gelen öğrencilere yapılan anket çalışmasında, öğrencilere her bir Program Çıktısına (PÇ) ne düzeyde ulaştıkları sorulmuş ve cevapları değerlendirmeleri istenmiştir.

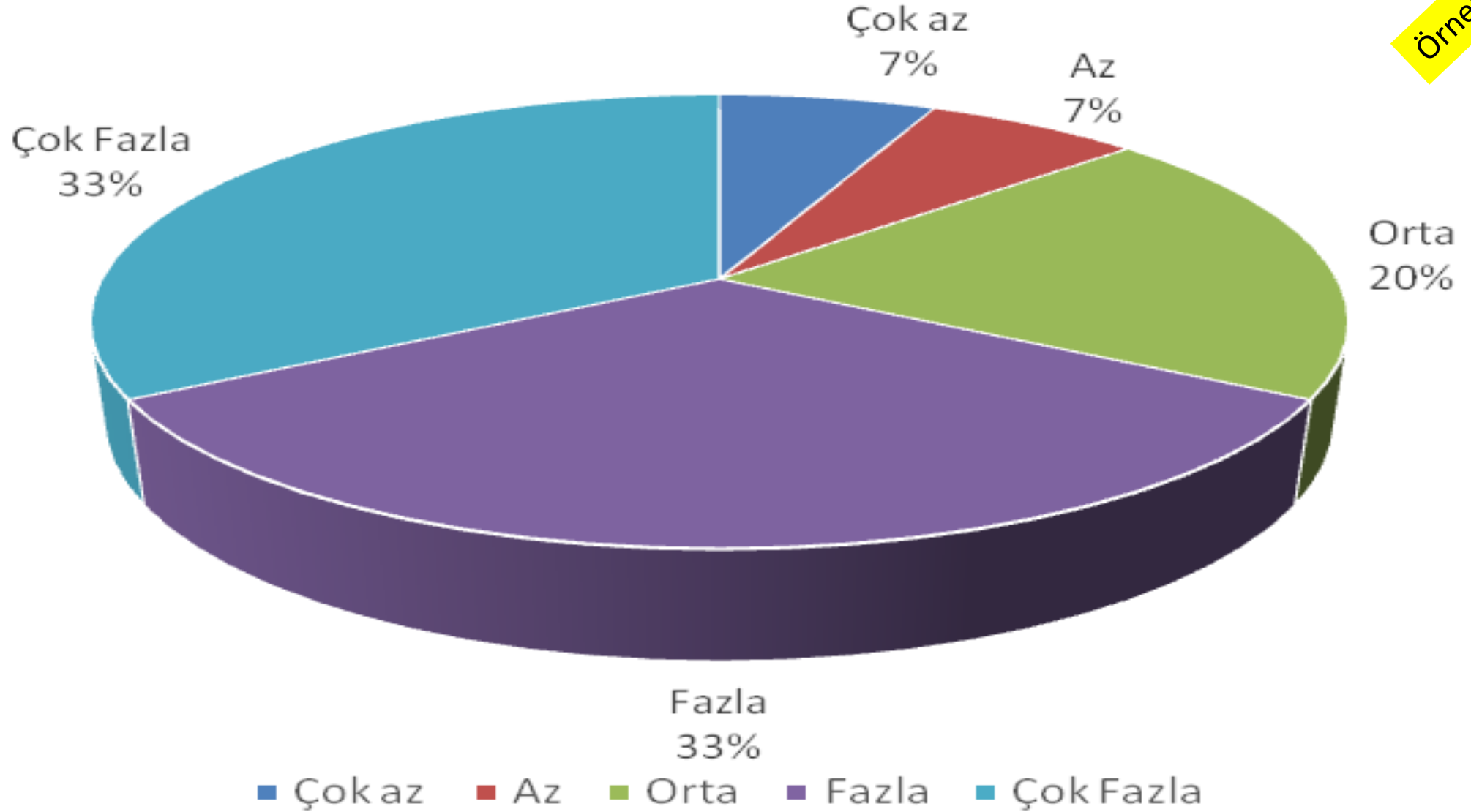
Anketin **birinci kısmında** öğrencinin iletişim bilgileri, **ikinci kısmında** genel değerlendirme, **üçüncü kısmında** ise programın öğrenciye kazandırdıkları sorulmakta ve yanıtı istenmektedir.

Biyoloji Bölümü 4. sınıf 8. Dönem öğrencilerine uygulanan bu ankette, genel değerlendirme sorularına verilen yanıtların öğrenci memnuniyet seviyeleri analiz edilmiş ve aşağıdaki şekillerde verilmektedir (**Şekil**).

Mezun durumdaki öğrencilerimizin %33' ü Üniversitedeki sosyal yaşam, olanaklar ve hizmetlerin yeterli olduğunu, ancak %20' nin fazla, %13' ün çok fazla olduğunu düşünmektedirler. Bu olanakları az ve çok az bulanların oranı ise toplamda %34 gibi büyük bir kesim olarak anket sonuçları karşımıza çıkmaktadır (**Şekil**).

Soru 3 - Memnuniyet Sonuçları

Örnektir



Mezun durumdaki öğrencilerimizin bilgisayar ve internet olanakları hakkındaki görüşleri

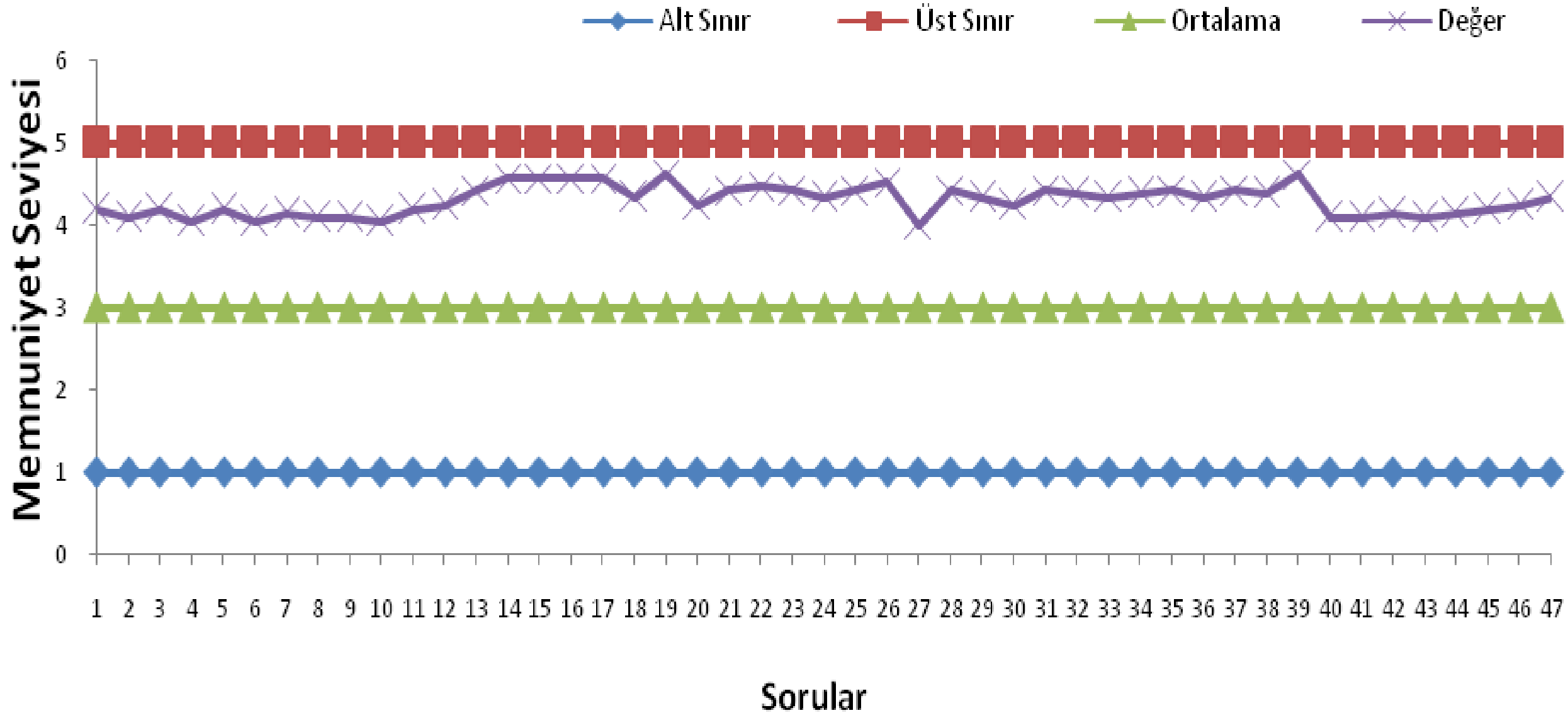
Her bir program çıktısına lisans aşamasındaki öğrencilerin ulaşım düzeyleri ise;

Derslerin Program çıktılarını, Öğretim elemanını ve dersin ölçme ve değerlendirmesine yönelik anketlerden elde edilen veriler

Öğretim elemanı - ders değerlendirme formu' nun ilk kısmında dersin **program** çıktılarını (1-12 arası sorular) ne düzeyde karşıladığı sorgulanmakta, ikinci kısmında **Dersin sorumlusu** hakkındaki (13-26 arası sorular) görüşleri, üçüncü kısmı da ders ile ilgili **sorular** ve dördüncü kısmında ise **ölçme ve değerlendirmeye** yönelik (40-47 arası sorular) sorular bulunmaktadır. Anketten elde edilen veriler detaylı bir şekilde aşağıda irdelenerek raporlanmıştır (**Şekil**).

BİY1002 Genel Biyoloji

Örnektir



3.5.3 Program çıktılarının (PÇ) sağlandığına dair sunulacak kanıtlar

Her bir program çıktısının sağlandığına dair kanıt olarak **FEDEK Program değerlendiricilerine kurum ziyareti sırasında ibraz edilecek belgeler** her dersin kendisine özgü olmak koşulu ile aşağıda listelenmiştir. Bunlar;

Ders Dosyaları (sınavlar, cevaplar, puanlar, dönem sonu değerlendirme),
Laboratuvar çalışmaları veya raporları,
Staj defterleri ve Staj Değerlendirme Anketi,
Proje dersi çalışmaları, sunumları veya uygulamaları
Ödevler (bireysel ya da grup ödevleri veya sunumları),
Teknik gezi etkinlikleri,
Anadal/yandal uygulamaları,
Üniversite/fakülte/bölümde düzenlenen etkinlikler,
Dersliklerdeki modern araç-gereçler,
Yabancı dil dersi dosyaları,
Eski Mezunlar Anket Formu,

Öğretim Elemanı - Ders Değerlendirme Formu,
Yeni Mezunlar Anket Formu,
Ara Sınıflar Bilgi Toplama Anketi,
Erasmus Değişim Programı ile Gelen Öğrenci Memnuniyet Değerlendirme Formu,
Farabi Değişim Programı ile Gelen Öğrenci Memnuniyet Değerlendirme Formu,
Mevlana Değişim Programı ile Gelen Öğrenci Memnuniyet Değerlendirme Formu,
İşveren- Yönetici Anketi,
Kariyer Rehberlik ve Danışmanlık Hizmetleri Memnuniyet Anketi (Öğrenciler İçin),
Öğrenci Bölüm Memnuniyeti Anketi Formu (Lisans ve Lisansüstü Öğrencileri),
ÖYP Araştırma Görevlisi Memnuniyet Anketi,
Yeni Öğrenci Anket Formu,

Örnektir

Program çıktıları ile ölçme değerlendirme kanıtları arasındaki ilişki

Örnektir

Yukarıda maddeler halinde yazılı olan tüm kanıtlar ile PÇ' ları arasındaki ilişki Çizelgede özet bir biçimde sunulmuştur.

Örneğin, öğretim üyeleri verdikleri dersler için ders bilgi formlarını doldururken, derslerin içeriklerinin **hangi PÇ' na ne düzeyde katkı sağladığını** belirtecekler; bu sayede, verilen **dersler ile PÇ' ları** arasındaki **ilişki** kurulacaktır.

Bir başka örnek olarak, anketler içerisindeki sorulara verilen cevaplara karşılık gelen puanlar değerlendirilerek, anketteki her bir soruyla ilişkilendirilen **PÇ' nın hangi düzeyde** başarıya ulaştığı belirlenebilecektir.

Program çıktıları	Kanıtlar																						
	Ders Dosyaları	Laboratuvar çalışmaları/ raporları	Staj defterleri ve Staj Değerlendirme Anketi	Proje dersi çalışmaları, sunumları veya uygulamaları	Ödevler	Teknik gezi etkinlikleri	Anadal/yandal uygulamaları	Üniversite/fakülte/bölümde düzenlenen etkinlikler	Dersliklerdeki modern araç-gereçler	Öğretim Elemanı - Ders Değerlendirme Formu	Yeni Mezunlar Anket Formu	Ara Sınıflar Bilgi Toplama Anketi	Erasmus Değişim Programı ile Gelen Öğrenci Memnuniyet Değerlendirme Formu	Farabi Değişim Programı ile Gelen Öğrenci Memnuniyet Değerlendirme Formu	Mevlana Değişim Programı ile Gelen Öğrenci Memnuniyet Değerlendirme Formu	İşveren- Yönetici Anketi	Kariyer Rehberlik ve Danışmanlık Hizmetleri Memnuniyet Anketi	Öğrenci Bölüm Memnuniyeti Anketi Formu	ÖYP Araştırma Görevlisi Memnuniyet Anketi	Yeni Öğrenci Anket Formu	Eski Mezunlar Anket Formu	Yabancı dil dersi	
PÇ1		X	X	X	X		X		X	x	x	X	X	X	X	X		X	X	X	x	x	
PÇ2		X	X	X	X	X	X			x	x	x				X		x		x	x	x	
PÇ3	X			X	X	X	X	X	X	x	x					X				x	X		
PÇ4	X	X	X	X	X	X	X			x	x					X				x	x	x	
PÇ5		X		X	X				X	x	x					X		x		x	x	x	
PÇ6		X	X	X	X					x	x					X		x			x		
PÇ7							X	X	X	x	x		X	X	X	X		x		x	x	x	
PÇ8			X	X	X			X		x	x		X	X	X	X		x		x	x		
PÇ9	X	X	X	X	X		X			x	x					X					x		
PÇ10				X		X		X	X	x	x	x				X	x	x	x	x	x	x	

Örnektir

Program Yeterliliklerinin (Çıktılarının) Kontrolü

- Program Çıktıları “Yüksek Öğretim Yeterlilikler Çerçevesi, ” ilgili mesleğin gerektirdiği yeterlilikleri (Temel Alan Yeterlilikleri) **ne ölçüde** karşılamaktadır?

- Üniversitemizin, fakülte ya da yüksekokulun **vizyon, misyon ve hedefleriyle** tutarlı mı?
- ilgili mesleğin **etik kuralları** dikkate alınarak mı yazılmış?
- Öğrenciler olası program çıktılarıyla ortaya konulan **yeterliliklere** sahip olabilirler mi?
- Harcanan zaman, emek, para vb. açılardan olası program çıktıları **gerçekçi** olarak dile getirilmiş mi? Diğer bir deyişle bu çıktılar istenilen becerileri kazandırma anlamında **ekonomik** mi?

Program yeterlilikleri ve Öğrenme kazanımları ilişkisi

Dersin Öğrenme kazanımlarını yazıldıktan sonra, her birinin hangi program yeterliliği (çıktısı/ları) **ilişkili olduğu belirlenir.**

Bu süreç, o dersin programa **nasıl katkıda** bulunduğunu ya da dersin programa olan katkısını artırmak için **dersin amacını ve öğrenme kazanımlarının** nasıl gözden geçirilmesi gerektiğine yardımcı olur.

Örnektir

Program ve Öğrenme Çıktıları İlişkisi*

Ders Öğrenme Çıktıları	Program Çıktıları									
	PÇ1	PÇ2	PÇ3	--						
ÖÇ1										
ÖÇ2										
ÖÇ3										
ÖÇ4										

*Katkı Düzeyi:

1 Çok düşük

2 Düşük

3 Orta

4 Yüksek

5 Çok yüksek

Sürekli iyileştirme

Örnektir

Sürekli iyileştirme çalışmaları kapsamında, 2015-2016 Bahar dönemi sonunda, derslerle ilgili öğrenci değerlendirmesi alınmış, öğrenci yorumları dersi veren öğretim elemanına iletilecek ve ilgili öğretim elemanın gerekli gördüğü iyileştirmeyi bir sonraki döneme yansıtması istenecektir.

Ayrıca yeni mezun öğrencilere yönelik anket uygulanmış buradan çıkan sonuçlarda Bölüm Başkanlığı' na iletilecektir.

Bölümün sürekli iyileştirmesi için hazırlanan diğer anketler Bahar dönemine yetişmediğinden önümüzdeki 2016-2017 Öğretim yılı Güz döneminden itibaren uygulamaya konacaktır. Bölümün kuruluşundan beri iyileştirme çalışmaları aralıklı olarak devam etmiş ve eğitim öğretim programındaki güncellemeler yapılmakta olup, gelişen teknolojiler ve piyasanın ihtiyacı doğrultusunda, iç ve dış paydalarımızın görüşleri de alınarak bundan sonrada iyileştirme çalışmaları daha aktif bir şekilde yürütülecektir.

Programda **zorunlu olan dersler** üzerindeki değişiklikler sıkıntılı bir süreci gerektirmekte ancak programda bulunan **seçmeli dersler** daha kolay güncellenebilmektedir.

Bu dersler sayesinde eğitim-öğretim programının güncelliği korunmaktadır.

Diğer örnekler

Anadolu Üniversitesi – Sosyal Bilgiler Öğretmenliği (Program yeterlilikleri)

- 1 Sosyal Bilgilerin, yaşamı nasıl kolaylaştırdığını açıklayabilme.
- 2 İnsan sevgisi ve evrenselliğin önemini açıklayabilme.
- 3 Yurt sevgisi edinmede Sosyal Bilgilerin önemini kavrayabilme.
- 4 Ülkelerin yönetim biçimlerine uygun birey yetiştirmede Sosyal Bilgilerin önemini fark edebilme.
- 5 Sosyal Bilgiler eğitimi sayesinde sosyal-siyasal, ekonomik ve kültürel gelişmeleri açıklayabilme.
- 6 Tarih disiplinine ilişkin alan bilgisine sahip olabilme.
- 7 Coğrafya disiplinine ilişkin alan bilgisine sahip olabilme.
- 8 Sosyoloji disiplinine ilişkin alan bilgisine sahip olabilme.
- 9 Psikoloji disiplinine ilişkin alan bilgisine sahip olabilme.
- 10 Felsefe disiplinine ilişkin alan bilgisine sahip olabilme.
- 11 Antropoloji disiplinine ilişkin alan bilgisine sahip olabilme.
- 12 Arkeoloji disiplinine ilişkin alan bilgisine sahip olabilme.
- 13 Siyaset bilimine ilişkin alan bilgisine sahip olabilme.
- 14 Ekonomi disiplinine ilişkin alan bilgisine sahip olabilme.
- 15 Sosyal bilimlere ilişkin bilgileri bütüncül biçimde kullanabilme.
- 16 Sosyal Bilgiler eğitimine ilişkin sorunları belirleyerek bilimsel araştırma yapabilme.
- 17 Öğrenme öğretme sürecini planlayabilme.

- 18 Sosyal Bilgiler öğretimi strateji, yöntem ve tekniklerini kullanabilme.
- 19 Sosyal Bilgiler eğitimine yönelik araç gereçleri tanıma ve kullanabilme.
- 20 Sosyal Bilgiler eğitiminde yeni teknolojilerden yararlanabilme.
- 21 Sosyal Bilgiler eğitimine ilişkin toplumsal, bilimsel ve etik değerlere sahip olabilme.
- 22 Mesleki yeterliklerini fark etme, zayıf yönlerini geliştirme çabasında olabilme.
- 23 Genel kültür bilgisine sahip olabilme.
- 24 Eğitim yönetimi bilgi ve becerilerine sahip olabilme.
- 25 Toplumla iş birliği yaparak liderlik rolü üstlenebilme.
- 26 Sosyal Bilgiler eğitiminde çoklu değerlendirme yapabilme.
- 27 Özel eğitime gereksinim duyan öğrencileri dikkate alan uygulamalar yapabilme.
- 28 Atatürk ilke ve devrimlerinin toplumun siyasal, sosyal, kültürel, ekonomik alanda gelişimine etkilerini ve önemini açıklayabilme.
- 29 Öğrencilerin gelişim ve öğrenme özellikleri konusunda bilgi sahibi olma ve ailelerle iş birliği yapabilme.
- 30 Etkili iletişim becerilerine sahip olabilme.
- 31 Ulusal bayram ve törenlerin anlam ve önemini farkına varma, törenlerin yönetim ve organizasyonunu yapabilme.

Ege Üniversitesi – Eğitim Fakültesi / Rehberlik ve Psikolojik Danışmanlık

Program Çıktıları

- 1 Psikolojik danışma ve rehberlik alanına ilişkin temel kavramları doğru kullanabilme.
- 2 Bireyin yaşam dönemlerine özgü gelişim özelliklerini, öğrenme süreçlerini ve grup içindeki davranış örüntülerini kavrayabilme.
- 3 Bireyin normal ve normal dışı davranışlarına ve davranışlarının dinamiğine ilişkin bir anlayışa sahip olabilme.
- 4 Toplumların ve bireylerin kültürel ve sosyo-ekonomik özelliklerinin tanıyabilme.
- 5 Eğitim sistemini, eğitim programını ve okulun örgütsel yapısını kavrayabilme.
- 6 Psikolojik danışma kuramlarına ve sistemler perspektifine ilişkin bir anlayışa sahip olabilme.
- 7 Psikolojik danışma ve rehberlik hizmetlerinde konsültasyonun ve süpervizyonun önemini kavrayabilme.
- 8 Grup dinamiğine ve sürecine ve ilişkin bir anlayışa sahip olabilme.
- 9 Bireyle ve grupla çalışırken psikolojik danışma beceri, müdahale ve stratejilerini uygulayabilme.
- 10 Kariyer gelişimi kuramları, karar verme modelleri ve işgücü piyasası koşulları temelinde bireylere, kariyer gelişimleri sürecinde kendilerini tanımalarını, anlamalarını ve uygun kararlar vermelerini kolaylaştıracak hizmetleri sunabilme.

- 11 Bireysel farklılıklar temelinde bireyin gözlenebilir ve ölçülebilir özelliklerini kavrayabilme.
- 12 Psikolojik danışma ve rehberlik hizmetlerini etkili biçimde sunmak amacıyla, bireyi tanıma tekniklerini uygulayabilme.
- 13 Psikolojik danışma ve rehberlik müdahale programlarını geliştirebilme.
- 14 Özel gereksinimleri olan bireylerin özelliklerini tanıyabilme.
- 15 Psikolojik danışma ve rehberlik hizmetlerinin etkililiğini değerlendirebilme.
- 16 Bilime ve bilimsel bilgiye, araştırma yöntemlerine ve istatistiksel çözümlene tekniklerine ilişkin bir anlayışa sahip olabilme.
- 17 Psikolojik danışma ve rehberlik alanındaki alanyazını ve uygulamaları izleyebilme.
- 18 Psikolojik danışmanlık mesleğinin tarihine, felsefesine ve güncel durumuna ilişkin bir anlayışa sahip olabilme.
- 19 Psikolojik danışma ve rehberliğin uzmanlık alanlarını tanıyabilme.
- 20 Psikolojik danışma ve rehberlik hizmetlerinin niteliğini artırmak ve bilimsel gelişmeleri izlemek için bilgi ve iletişim teknolojilerini etkili biçimde kullanabilme.
- 21 Psikolojik danışma ve rehberlik alanındaki bilimsel gelişmeleri izlemek için bir yabancı dili kullanabilme.
- 22 Psikolojik danışma ve rehberlik hizmetlerini etik ilke, kural ve yasalara uygun sunabilme.
- 23 Mesleki bir kimlik olarak psikolojik danışmanlığı benimseyiş.

İstanbul Aydın Üniversitesi – Eğitim Fakültesi

Okul Öncesi Öğretmenliği (Program yeterlilikleri)

<https://ebs.aydin.edu.tr/index.iau?Page=ProgramYeterlilikView&BK=18&Type=Blogna&ln=tr>

Sınıf Öğretmenliği (Program yeterlilikleri)

<https://ebs.aydin.edu.tr/index.iau?Page=ProgramYeterlilikView&BK=18&Type=Blogna&ln=tr>

Sakarya Üniversitesi Eğitim Fakültesi

Türkçe Öğretmenliği

<http://www.turkce.sakarya.edu.tr/tr>

Fen Bilgisi Öğretmenliği

<http://www.mfbe.sakarya.edu.tr/tr>

Başkent Üniversitesi - Bilgisayar Mühendisliği

Program Yeterlilikleri (Kazanımları)

Matematik, fen bilimleri ve Bilgisayar Mühendisliğine özgü konularda yeterli bilgi birikimi; bu alanlardaki **kuramsal ve uygulamalı bilgileri**, karmaşık mühendislik problemlerinde kullanabilme becerisi.

Karmaşık Bilgisayar Mühendisliği problemlerini saptama, tanımlama, formüle etme ve çözme becerisi; bu amaçla uygun **analiz ve modelleme yöntemlerini** seçme ve uygulama becerisi.

Karmaşık bir sistemi, süreci, cihazı veya ürünü gerçekçi kısıtlar ve koşullar altında belirli gereksinimleri karşılayacak şekilde **tasarlama becerisi**; bu amaçla modern tasarım yöntemlerini uygulama becerisi.

Bilgisayar Mühendisliği uygulamalarında karşılaşılan karmaşık problemlerin analizi ve çözümü için gerekli olan modern teknik ve araçları geliştirme, seçme ve kullanma becerisi; **bilşim teknolojilerini etkin bir şekilde kullanma** becerisi.

Karmaşık Bilgisayar Mühendisliği problemlerinin veya disipline özgü araştırma konularının incelenmesi için **deney tasarlama, deney yapma, veri toplama, sonuçları analiz etme ve yorumlama becerisi**.

Disiplin içi ve çok disiplinli takımlarda etkin biçimde çalışabilme becerisi, bireysel çalışma becerisi.

Türkçe **sözlü ve yazılı etkin iletişim** kurma becerisi; **en az bir yabancı di bilgisi**; etkin rapor yazma ve yazılı raporları anlama, tasarım ve üretim raporları hazırlayabilme, etkin sunum yapabilme, açık ve anlaşılır talimat verme ve alma becerisi.

Yaşam boyu öğrenmenin gerekliliği bilinci; bilgiye erişebilme, bilim ve teknolojideki gelişmeleri izleme ve kendini sürekli yenileme becerisi.

Etik ilkelerine uygun davranma, mesleki ve etik sorumluluk bilinci; mühendislik uygulamalarında kullanılan standartlar hakkında bilgi.

Proje yönetimi, risk yönetimi ve değişiklik yönetimi gibi, iş hayatındaki uygulamalar hakkında bilgi; girişimcilik, yenilikçilik hakkında farkındalık; sürdürülebilir kalkınma hakkında bilgi.

Bilgisayar Mühendisliği uygulamalarının evrensel ve toplumsal boyutlarda sağlık, çevre ve güvenlik üzerindeki etkileri ve çağın mühendislik alanına yansıyan sorunları hakkında bilgi; Bilgisayar Mühendisliği çözümlerinin **hukuksal sonuçları** konusunda farkındalık

Bursa Uludağ Üniversitesi – Elektrik- Elektronik Mühendisliği

PROGRAM YETERLİLİKLERİ

1. Matematik, fen bilimleri ve kendi dalları ile ilgili mühendislik konularında yeterli bilgi birikimi; bu alanlardaki kuramsal ve uygulamalı bilgileri mühendislik problemlerini modelleme ve çözme için uygulayabilme becerisi kazandırmak.
2. Karmaşık mühendislik problemlerini saptama, tanımlama, formüle etme ve çözme becerisi; bu amaçla uygun analiz ve modelleme yöntemlerini seçme ve uygulamaya becerisi kazandırmak.
3. Karmaşık bir sistemi, süreci, cihazı veya ürünü gerçekçi kısıtlar ve koşullar altında, belirli gereksinimleri karşılayacak şekilde tasarlama becerisi; bu amaçla modern tasarım yöntemlerini uygulama becerisi kazandırmak. (Gerçekçi kısıtlar ve koşullar tasarımın niteliğine göre, ekonomi, çevre sorunları, sürdürülebilirlik, üretilebilirlik, etik, sağlık, güvenlik, sosyal ve politik sorunlar gibi öğeleri içerirler.)
4. Mühendislik uygulamaları için gerekli olan modern teknik ve araçları geliştirme, seçme ve kullanma becerisi; bilişim teknolojilerini etkin bir şekilde kullanma becerisi kazandırmak.
5. Mühendislik problemlerinin incelenmesi için deney tasarlama, deney yapma, veri toplama, sonuçları analiz etme ve yorumlama becerisi kazandırmak.
6. Disiplin içi ve çok disiplinli takımlarda etkin biçimde çalışabilme becerisi; bireysel çalışma becerisi kazandırmak.
7. Türkçe sözlü ve yazılı etkin iletişim kurma becerisi kazandırmak.
8. En az bir yabancı dil bilgisi kazandırmak.
9. Yaşam boyu öğrenmenin gerekliliği bilinci; bilgiye erişebilme, bilim ve teknolojiadaki gelişmeleri izleme ve kendini sürekli yenileme becerisi kazandırmak.
10. Mesleki ve etik sorumluluk bilinci kazandırmak.
11. Proje yönetimi ile risk yönetimi ve değişiklik yönetimi gibi iş hayatındaki uygulamalar hakkında bilgi; girişimcilik, yenilikçilik ve sürdürülebilir kalkınma hakkında farkındalık kazandırmak.
12. Mühendislik uygulamalarının evrensel ve toplumsal boyutlarda sağlık, çevre ve güvenlik üzerindeki etkileri ile çağın sorunları hakkında bilgi; mühendislik çözümlerinin hukuksal sonuçları konusunda farkındalık kazandırmak.

Gazi Üniversitesi – İnşaat Mühendisliği / Program yeterlilikleri

BİLGİ

Kuramsal, Olgusal

- - Matematik, fen bilimleri ve kendi dalları ile ilgili mühendislik konularında yeterli altyapıya sahiptir; bu alanlardaki kuramsal ve uygulamalı bilgileri İnşaat Mühendisliği çözümleri için beraber kullanır.

BECERİLER

Bilişsel, Uygulamalı

- İnşaat Mühendisliği problemlerini saptar, tanımlar, formüle eder ve çözer; bu amaçla uygun analitik yöntemler ile modelleme tekniklerini seçer ve uygular,
- Bir sistemi, sistem bileşenini ya da süreci analiz eder ve istenen gereksinimleri karşılamak üzere gerçekçi kısıtlar altında tasarlar; bu doğrultuda modern tasarım yöntemlerini uygular,
- Deney tasarlar, deney yapar, veri toplar, sonuçları analiz eder ve yorumlar,
- Mühendislik uygulamaları için gerekli olan modern teknik ve araçları seçer ve kullanır; bilişim teknolojilerini ve en az bir bilgisayar yazılımını (Avrupa Bilgisayar Kullanma Lisansı İleri Düzeyinde) etkin biçimde kullanır,

YETKİNLİKLER

Bağımsız Çalışabilme ve Sorumluluk Alabilme Yetkinliği

- Bir sistemi, sistem bileşenini ya da süreci analiz eder ve istenen gereksinimleri karşılamak üzere gerçekçi kısıtlar altında tasarlar; bu doğrultuda modern tasarım yöntemlerini uygular,
- Bilgiye erişir ve bu amaçla kaynak araştırması yapar, veri tabanları ve diğer bilgi kaynaklarını kullanır,
- Bireysel olarak ve çok disiplinli takımlarda etkin çalışır, sorumluluk alır,

Öğrenme Yetkinliği

- - Yaşam boyu öğrenmenin gerekliliği bilincindedir; bilim ve teknolojiye gelişmeleri izler ve kendini sürekli yeniler,

İletişim ve Sosyal Yetkinlik

- Mühendislik uygulamaları için gerekli olan modern teknik ve araçları seçer ve kullanır; bilişim teknolojilerini ve en az bir bilgisayar yazılımını (Avrupa Bilgisayar Kullanma Lisansı İleri Düzeyinde) etkin biçimde kullanır,
- Bireysel olarak ve çok disiplinli takımlarda etkin çalışır, sorumluluk alır,
- Proje yönetir, işyeri uygulamaları, çalışanların sağlığı, çevre ve iş güvenliği konularında bilinç sahibidir; mühendislik uygulamalarının hukuksal sonuçlarının a farkındadır,
- Türkçe sözlü ve yazılı etkin iletişim kurar; Avrupa Dil Portföyü B1 genel düzeyinde en az bir yabancı dil bilgisine sahiptir,
- Mesleki ve etik sorumluluk bilincine sahiptir,

Alana Özgü Yetkinlik

- İnşaat Mühendisliği problemlerini saptar, tanımlar, formüle eder ve çözer; bu amaçla uygun analitik yöntemler ile modelleme tekniklerini seçer ve uygular,
- Proje yönetir, işyeri uygulamaları, çalışanların sağlığı, çevre ve iş güvenliği konularında bilinç sahibidir; mühendislik uygulamalarının hukuksal sonuçlarının a farkındadır,
- Mühendislik çözümlerinin ve uygulamalarının evrensel ve toplumsal boyutlardaki etkilerinin bilincindedir; girişimcilik ve yenilikçilik konularının farkındadır ve çağın sorunları hakkında bilgi sahibidir,
- Mesleki ve etik sorumluluk bilincine sahiptir,

Karadeniz Teknik Üniversitesi – Metalurji Ve Malzeme Mühendisliği/ Program Yeterlilikleri

- ÖÇ-1 : Matematik, fen bilimleri ve metalürji ve malzeme mühendisliği konularında yeterli **bilgi birikimi**; bu alanlardaki kuramsal ve uygulamalı bilgileri metalurji ve malzeme mühendisliği problemlerini modelleme ve çözme için uygulayabilme becerisi
- ÖÇ-2 : Metalurji ve Malzeme mühendisliği ve ilgili alanlarda karmaşık mühendislik problemlerini saptama, tanımlama, formüle etme ve çözme becerisi; bu amaçla uygun **analiz ve modelleme yöntemlerini** seçme ve uygulama becerisi
- ÖÇ-3 : Gerçekçi kısıtlar ve koşullar altında ve belirli gereksinimleri kapsayacak şekilde metalurji ve malzeme mühendisliğini ilgilendiren karmaşık bir sistemi, cihazı veya ürünü **modern tasarım yöntemlerini uygulayarak** tasarlama becerisi
- ÖÇ-4 : Metalurji ve Malzeme mühendisliği uygulamaları için gerekli olan modern teknik ve araçları geliştirme, seçme ve kullanma becerisi; **bilişim teknolojilerini** etkin bir şekilde kullanma becerisi
- ÖÇ-5 : Metalurji ve Malzeme mühendisliği problemlerinin incelenmesi için **deney tasarlama, deney yapma, veri toplama, sonuçları analiz etme ve yorumlama becerisi**
- ÖÇ-6 : **Disiplin içi ve çok disiplinli takımlarda etkin biçimde çalışabilme becerisi**; bireysel çalışma becerisi
- ÖÇ-7 : Türkçe **sözlü ve yazılı etkin iletişim kurma becerisi, en az bir yabancı dil bilgisi**
- ÖÇ-8 : Yaşam boyu öğrenmenin gerekliliği bilinci; bilgiye erişebilme, **bilim ve teknolojideki gelişmeleri izleme** ve kendini sürekli yenileme becerisi
- ÖÇ-9 : **Mesleki ve etik sorumluluk bilinci**
- ÖÇ-10 : **Proje yönetimi ile risk yönetimi ve değişiklik yönetimi** gibi iş hayatındaki uygulamalar hakkında bilgi; **girişimcilik, yenilikçilik ve sürdürülebilir kalkınma hakkında farkındalık**
- ÖÇ-11 : Metalurji ve Malzeme mühendisliği uygulamalarının evrensel ve toplumsal boyutlarda sağlık, çevre ve güvenlik üzerindeki etkileri ile çağın sorunları hakkında bilgi; **mühendislik çözümlerinin hukuksal sonuçları konusunda farkındalık**
- ÖÇ-12 : Mühendislik malzemelerinin dört temel konusu olan **malzemelerin yapıları, özellikleri, işlenmesi ve performansına ilişkin bilim ve mühendislik ilkelerini anlayabilme** ve bu alanlarda elde edilen bilgileri, malzeme ve/veya süreç seçimi ve tasarımı problemlerinin çözümüne yönelik olarak birleştirebilme ve uygulama becerisi

Teşekkürler...
